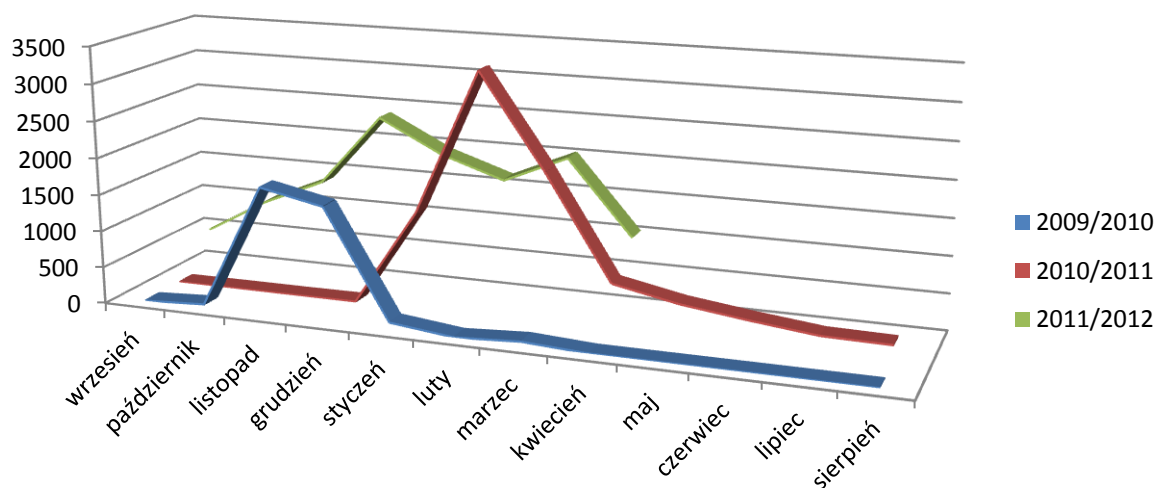


Statystyka zachorowań i podejrzeń zachorowań na grypę na podstawie zgłoszeń do Powiatowej Stacji Sanitarno-Epidemiologicznej w Częstochowie w sezonach 2009/2010, 2010/2011, 2011/2012 r.

Od początku obecnego sezonu epidemiologicznego, tj. od 01.09.2011r. do 30.04.2012 r. na terenie nadzorowanym przez PSSE w Częstochowie (Miasto Częstochowa i Powiat Częstochowski) zarejestrowano 12776 podejrzeń/zachorowań na grypę.

Wykres nr 1

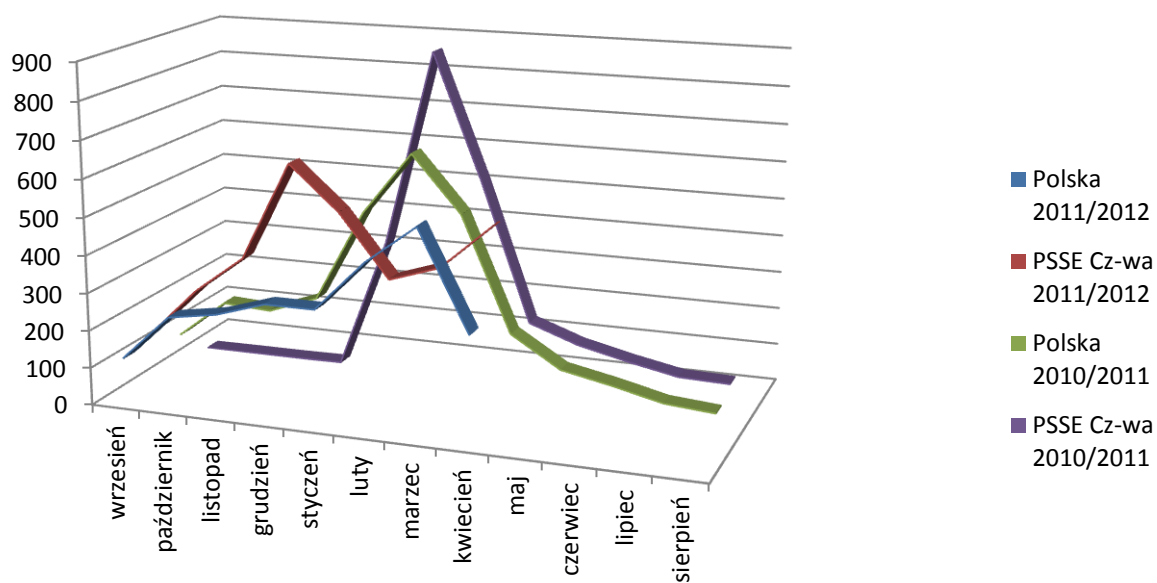
Ilość podejrzeń/zachorowań na grypę w latach 2009-2012 (PSSE Częstochowa)



Miesiąc	Liczba zachorowań w sezonie 2009/2010	Liczba zachorowań w sezonie 2010/2011	Liczba zachorowań w sezonie 2011/2012
Wrzesień	1	3	528
Październik	47	6	1012
Listopad	1738	7	1383
Grudzień	1560	13	2361
Styczeń	98	1331	1924
Luty	1	3292	1639
Marzec	50	2035	2017
Kwiecień	-	646	1912
Maj	-	470	
Czerwiec	-	356	
Lipiec	-	257	
Sierpień	-	243	

Wykres nr 2

Zapadalność na grypę na 100.000 mieszkańców w latach 2009 – 2012*



Najskuteczniejszą metodą zapobiegania grypie są szczepienia ochronne. Najlepszą ochronę przed skutkami zachorowania daje szczepienie przed okresem wzmożonych zachorowań na grypę i choroby grypopodobne, tj. wrzesień/październik. Osoby poddające się szczepieniu znacznie zmniejszają ryzyko zachorowania na grypę.

*Opracowano na podstawie meldunków PZH oraz zgłoszeń przypadków grypy i podejrzeń grypy do PSSE w Częstochowie z placówek ochrony zdrowia.